



Tamaris  
PROMOTION - AMÉNAGEMENT

*des Racines et des Rêves*




Gambetta

LUNEL



Lunel



CE QUARTIER CALME ET RECHERCHÉ  
À PROXIMITÉ IMMÉDIATE DES BOULEVARDS  
DES RUES COMMERÇANTES PIÉTONNES  
ENTIÈREMENT REFAITES, DES PLACES,  
PLACETTES, FONTAINES ET MOMUMENTS,  
MUSÉE, SALLES DE SPECTACLES,  
ET D'EXPOSITION , CIMÉMA ET HALLES  
GOURMANDES DONNE À CETTE RESIDENCE DE  
STANDING UN INTÉRÊT PLUS QUE CERTAIN.  
VIVRE DANS UN ENVIRONNEMENT SEREIN  
QUI ABRITTE DÉJÀ LES PLUS BELLES VILLAS  
ET DEMEURES DE LA VILLE, ET PROFITER DE  
TOUTES LES COMMODITÉS À PIEDS (ÉCOLES,  
COMMERCES, PROFESSIONNELS DE SANTÉ...

au Coeur



LA RÉSIDENCE  
**GAMBETTA**  
S'INCRIT PLEINEMENT  
DANS LE CADRE  
DE LA MÉTAMORPHOSE  
DU COEUR DE VILLE  
DE LUNEL



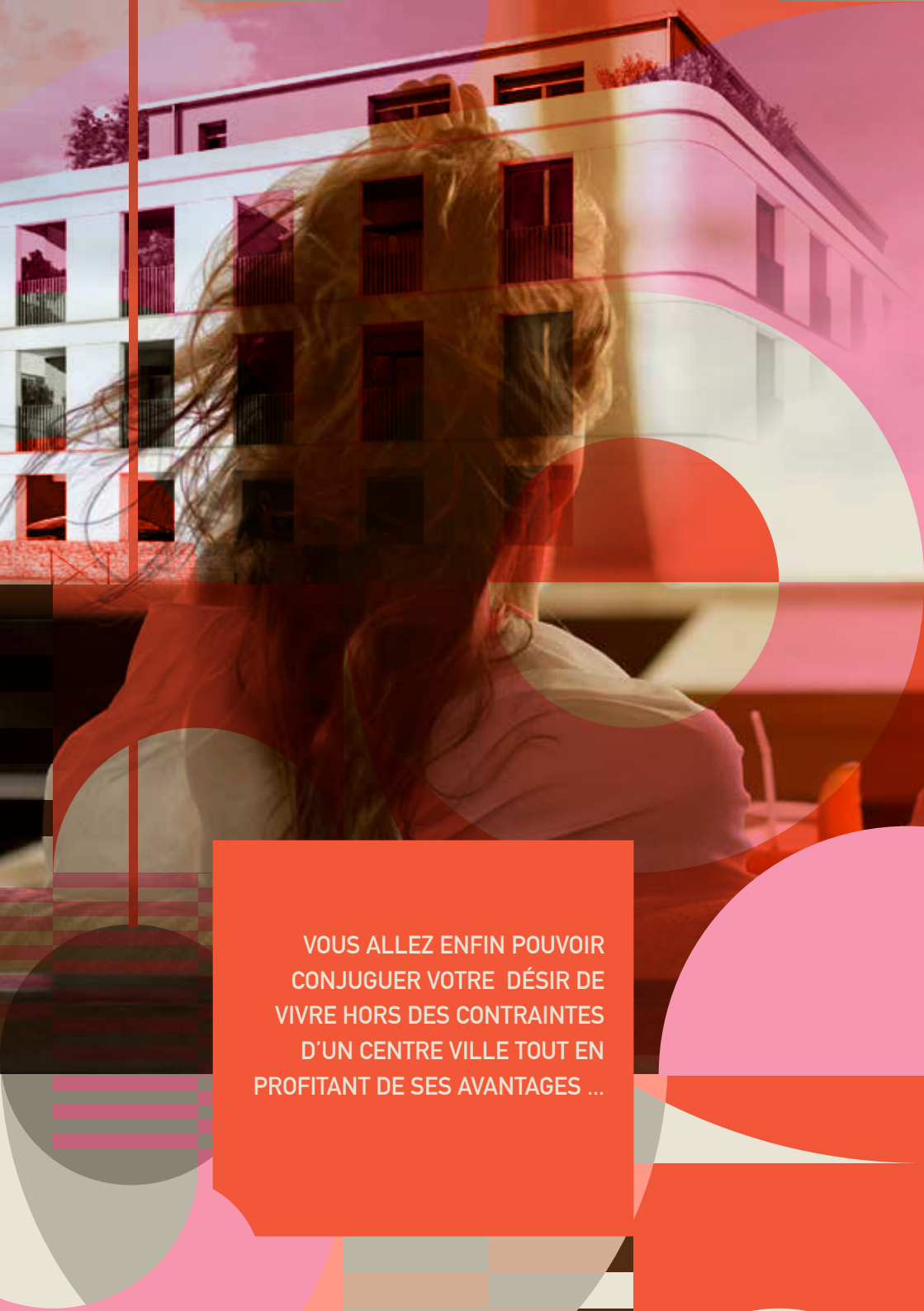
Un ville animée, fière de sa culture et de ses traditions. Son centre totalement réaménagé offre confort et sécurité au quotidien



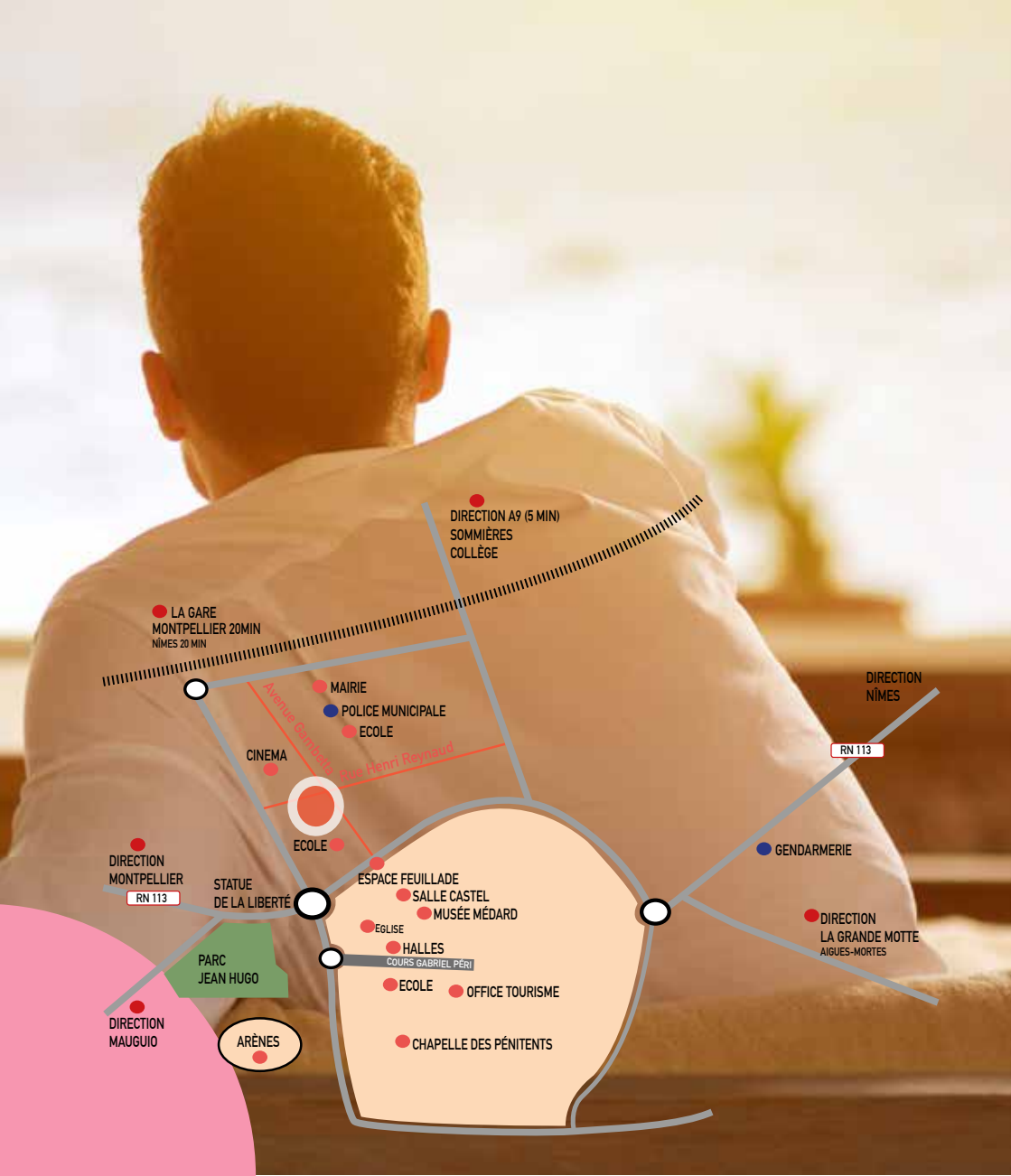
## Une ville métamorphosée qui valorise son histoire et sa culture

La situation géographique de Lunel fait de cette ville un carrefour au coeur stratégique de notre territoire de petite Camargue. Entre les Cévennes et le littoral (15 min), Montpellier et Nîmes (à 20min chacun en TER), sa dimension humaine offre un confort de vie au quotidien reconnu par ses habitants. Son évolution démographique et économique démontre une attractivité qui ne cesse de progresser. Son Coeur de ville, totalement réaménagé, attire de plus en plus de visiteurs et de futurs lunellois. Pays de tradition camarguaise, son esprit festif se retrouve dans ses arènes monumentales et ses rues piétonnes.

De la Chapelle des pénitents à la place des Caladons, de l'église Notre dame du Lac aux halles couvertes, de son parc Jean-Hugo au musée Médard, Lunel, la Pescalune, vous séduira pour sa culture et son art de vivre



VOUS ALLEZ ENFIN POUVOIR  
CONJUGUER VOTRE DÉSIR DE  
VIVRE HORS DES CONTRAINTES  
D'UN CENTRE VILLE TOUT EN  
PROFITANT DE SES AVANTAGES ...



Un emplacement qui donne à cette résidence un atout et une valeur patrimoniale incontestable.





# Livrable 2026

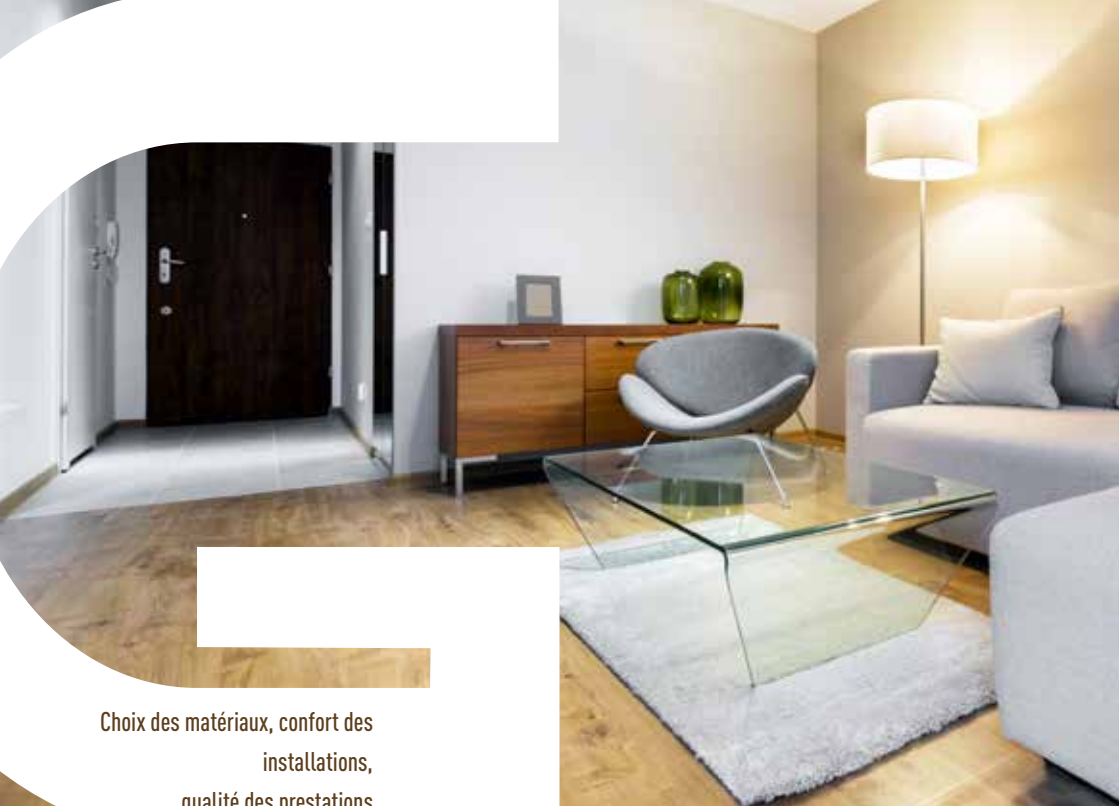
## T.V.A 5,5%

CE PETIT ENSEMBLE EN R+3  
AUX COURBES GÉNÉREUSES  
S'ARMONISE PARFAITEMENT  
DANS CE CADRE RÉSIDENTIEL

SUR LES DEUX PREMIERS NIVEAUX,  
3 APPARTEMENTS DE 3 PIÈCES ET UN DE 2 PIÈCES,  
AVEC DES TERRASSES JUSQU'À 20 M<sup>2</sup>

EN ROOFTOP, UN MAGNIFIQUE 5 PIÈCES DE 166 M<sup>2</sup>  
ET PLUS DE 100 M<sup>2</sup> DE TERRASSES ET SOLARIUM

PARTIES COMMUNES, LOCAL VÉLO ET PARKINGS  
EN SOUS-SOL COMPLÈTENT L'ENSEMBLE



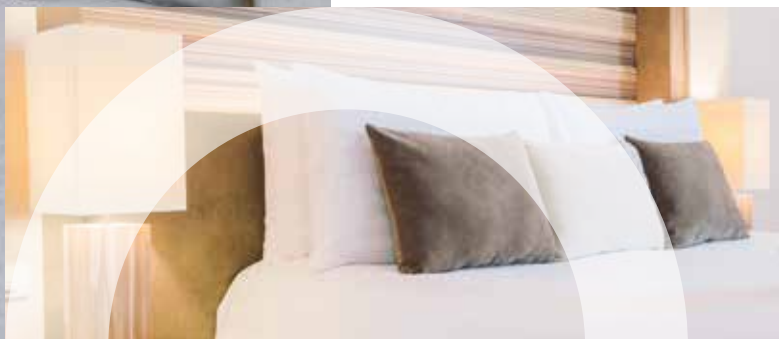
Choix des matériaux, confort des installations, qualité des prestations composent un ensemble harmonieux qui participe à votre confort de vie au quotidien. Pour répondre au mieux à vos attentes fonctionnelles et esthétiques, nous vous accompagnerons jusqu'à votre installation. Un show-room partenaire sera mis à votre disposition pour choisir l'ensemble des aménagements et de votre décoration.



*des Racines et des Rêves*

# IMAGINONS

ensemble votre cadre de vie





*Tamaris*  
PROMOTION-AMÉNAGEMENT

*des Racines et des Rêves*



WWW.TAMARIS-PROMOTION-  
IMMOBILIERE.FR

06 65 56 18 14

Nos Partenaires

